



# Compteur **MONOPHASÉ**



**Notice d'utilisation**  
du compteur communicant Linky

# Le compteur communicant Linky en détail

## Indicateur lumineux de consommation

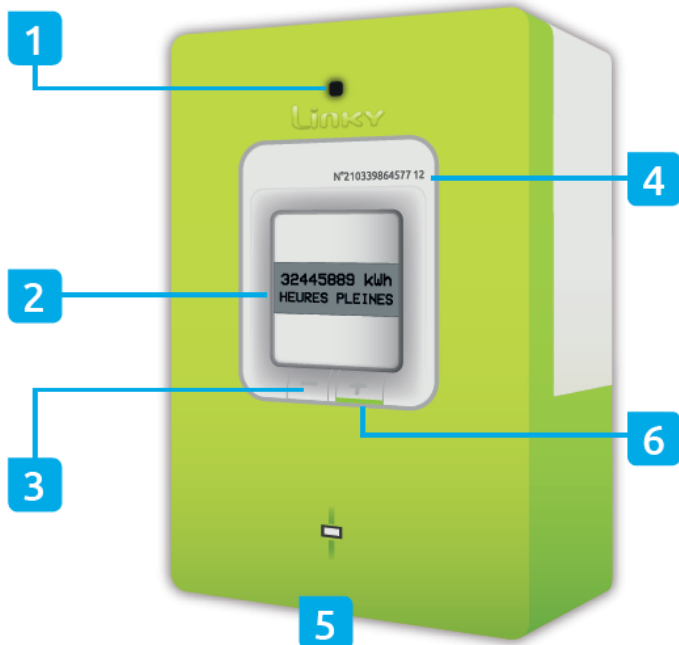
Il clignote en fonction de la quantité d'électricité consommée (plus celle-ci augmente, plus le voyant clignote rapidement).

## Afficheur

Il permet de visualiser, à la demande, la plupart des paramètres du compteur.

## Touches de défilement des données

En appuyant sur les touches + et -, les informations défilent sur l'afficheur.



## Numéro du compteur

Vous pourrez vérifier que le numéro de compteur correspond à celui de votre facture.

## Voyant lumineux

Ce voyant s'allume lorsque le compteur est coupé et que vous êtes autorisé à le remettre en service. Pour cela, appuyez plus de 2 secondes sur la touche +.

## Clips d'ouverture du capot

L'ouverture du capot vous permet d'accéder au contact sec, à son fusible et à la télé-information client.



## Télé-information client

Différentes informations du compteur (consommation, puissance apparente et période tarifaire en cours) sont émises sur cette liaison de télé-information.

## Contact sec

Le compteur peut, *via* le contact sec, mettre en marche et arrêter automatiquement certains appareils électriques (ballon d'eau chaude, par exemple). Pour mettre en place cette fonction, consultez votre installateur.

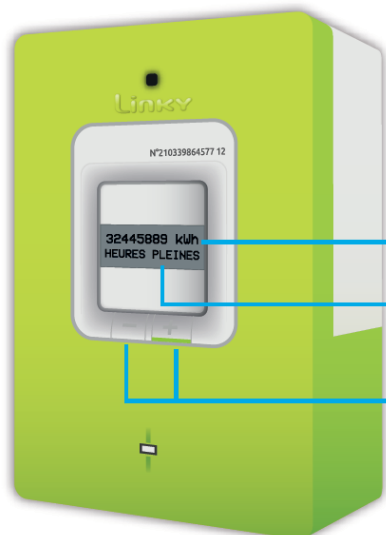
## POUR VOTRE SÉCURITÉ

- Le compteur est sous tension, y compris lorsque vous coupez le courant au disjoncteur ; ne cherchez pas à le démonter ou à le déplacer.
- Le compteur est raccordé à des câbles, visibles ou encastrés ; ne percez jamais à proximité sans être certain de pouvoir le faire sans les endommager (risque grave d'électrocution ou d'incendie).
- Lorsque vous réalisez des travaux électriques sur votre installation intérieure, coupez toujours l'électricité au disjoncteur, même si le compteur Linky est hors tension.
- Lorsque vous demandez une augmentation de puissance contractuelle, il demeure de votre responsabilité de vous assurer de la capacité admissible par votre installation en aval du disjoncteur.

## Fusible contact sec

En cas de besoin pour remplacer le fusible, consultez votre installateur.

# Les informations que vous pouvez consulter directement sur le compteur



Index de consommation en kWh

Option tarifaire

Pour faire défiler les informations, appuyez sur  ou 

## Ci-dessous, quelques exemples d'affichages sur le compteur

### BASE NOM DU CONTRAT

**Nom de votre contrat :**  
indique l'option tarifaire choisie dans votre contrat de fourniture d'électricité.

### 12 kVA PUISSANCE SOUSCRITE

**Puissance souscrite :**  
puissance souscrite dans votre contrat.

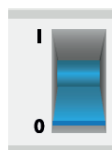
### 3252 VA PUISSANCE APP

**Puissance apparente :**  
puissance utilisée au moment de la consultation.

### 8647 VA PUISSANCE MAX

**Puissance maximale atteinte dans la journée, au moment de la lecture**  
(réinitialisation à minuit chaque jour).

# Que faire si vous n'avez plus d'électricité ?



Si le disjoncteur est en position **O**, débranchez ou arrêtez des appareils électriques, puis remettez le disjoncteur en position **I**.

**1** Vérifiez le disjoncteur



Si le disjoncteur est en position **I**, deux cas sont possibles :


**CAS 1**

*Vous avez un accès facile au compteur Linky*

**2** Vérifiez l'alimentation du compteur.  
Pour cela, consultez l'afficheur du compteur Linky.

Si le message **PUISS DÉPASSÉE** apparaît, cela signifie qu'il y a eu un dépassement de puissance.

Pour faire revenir le courant :

- débranchez ou arrêtez des appareils électriques, de manière à réduire votre besoin de puissance ;
- puis, appuyez plus de 2 secondes sur le bouton 

**Cela aura pour effet de faire revenir le courant.**

Si l'électricité ne revient pas ou recoupe, cela signifie que vous n'avez pas débranché un nombre suffisant d'appareils. Renouvelez l'opération.



Appuyez au moins 2 secondes

Si le message **CONTACTEZ VOTRE FOURNISSEUR** apparaît, veuillez contacter votre fournisseur d'électricité.



Appelez votre fournisseur d'électricité

**CAS 2**

*Le compteur Linky n'est pas accessible facilement*

**2** Débranchez ou arrêtez des appareils électriques en gardant au moins quelques appareils en marche.



Positionnez le disjoncteur en position **O**, attendez 3 secondes et remettez le disjoncteur en position **I**.



Si l'électricité ne revient pas, contactez Électricité De Haute-Maurienne au

**04 79 20 49 93**

Lun, Mer, Ven de 9h-12h & 14h – 17h

**04 79 20 24 75**

Dépannage Urgent